

如何兼容使用 周立功CANTest软件 说明书

说明书版本：V2.03

更新日期：2017.06.30

首先感谢您购买和使用本公司的产品，本公司将始终竭诚为您服务！

本文档的目的在于指导第一次购买使用 USB-CAN 适配器/CANalyst-II 分析仪的用户如何兼容使用周立功 USB_CAN 设备的上位机软件，即 CANTest。

一、安装周立功 CANTest 软件

1、软件的下载

用户可以自行到周立功的官方网站上下载免费的 CANTest 软件。

下载地址：<http://www.zlg.cn/can/down/down/id/22.html>

在资料下载栏目下，可以下载到最新的 CANTest 软件。

USB接口CAN卡 切换产品 功能特点 规格参数 资料下载 技术专题

- 【专家指导】CANopen轻松入门 [下载: 887次, 大小: 0KB, 更新日期: 2016-04-27]
- 【专家指导】德国工程师的CANopen备忘录 [下载: 1440次, 大小: 1588KB, 更新日期: 2016-04-27]
- 【专家推荐】CAN总线节点测试与标定V005 [下载: 1332次, 大小: 31061KB, 更新日期: 2016-04-27]
- 【专家推荐】CAN总线故障诊断与解决V005 [下载: 1459次, 大小: 23597KB, 更新日期: 2016-04-27]
- 【专家推荐】CAN-bus电缆、插座、布线规范V2.00 [下载: 2619次, 大小: 2100KB, 更新日期: 2016-04-27]
- 【专家推荐】ISO11898-1_2_3_4_5全套协议 [下载: 1628次, 大小: 5834, 更新日期: 2016-04-27]
- 【专家指导】工业互联网产品全集(中文) [下载: 44次, 大小: 9424KB, 更新日期: 2016-04-27]
- 【专家指导】工业互联网产品全集(英文) [下载: 43次, 大小: 7300KB, 更新日期: 2016-04-27]

使用手册

- 【使用手册】USBCAN多设备识别方法 [下载: 774次, 大小: 352KB, 更新日期: 2016-04-27]
- 【用户手册】USBCAN-I-mini用户手册 [下载: 288次, 大小: 2615KB, 更新日期: 2016-04-27]
- 【用户手册】USBCAN-E-mini用户手册 [下载: 220次, 大小: 2331KB, 更新日期: 2016-04-27]
- 【用户手册】USBCAN-I-II用户手册 [下载: 1723次, 大小: 1030KB, 更新日期: 2016-04-27]
- 【用户手册】USBCAN-XE-U高性能USB转CAN接口卡用户手册 [下载: 1523次, 大小: 1361KB, 更新日期: 2016-04-27]
- 【用户手册】USBCAN-I-II+智能USB转CAN接口卡用户手册 [下载: 1659次, 大小: 1516KB, 更新日期: 2016-04-27]
- 【使用手册】CAN测试软件与接口函数使用手册V3.08 [下载: 1615次, 大小: 1852KB, 更新日期: 2016-04-27]

驱动与库文件

- 【驱动软件】CAN接口卡二次开发接口函数库20150721 [下载: 1708次, 大小: 666, 更新日期: 2016-04-27]
- 【驱动程序】USBCAN-I-II+_II+_2A驱动安装2016_04_14 [下载: 2168次, 大小: 46, 更新日期: 2016-04-27]
- 【驱动程序】USBCAN-E(2E)-U安装驱动2016_01_08 [下载: 1695次, 大小: 3173, 更新日期: 2016-04-27]

应用软件与二次开发

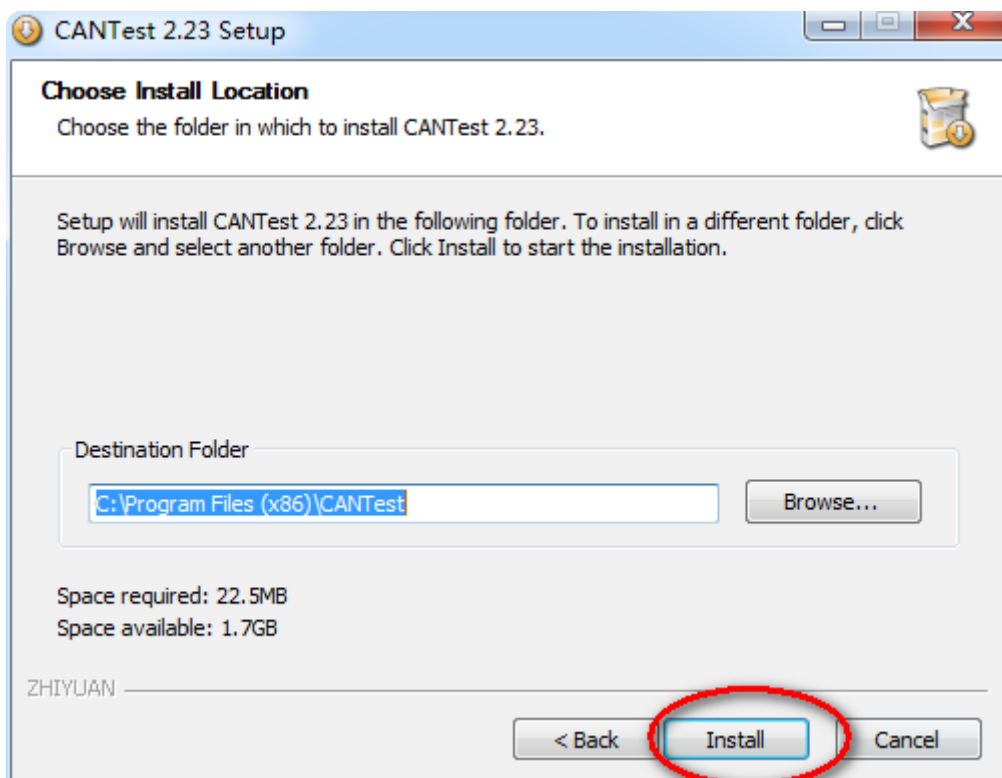
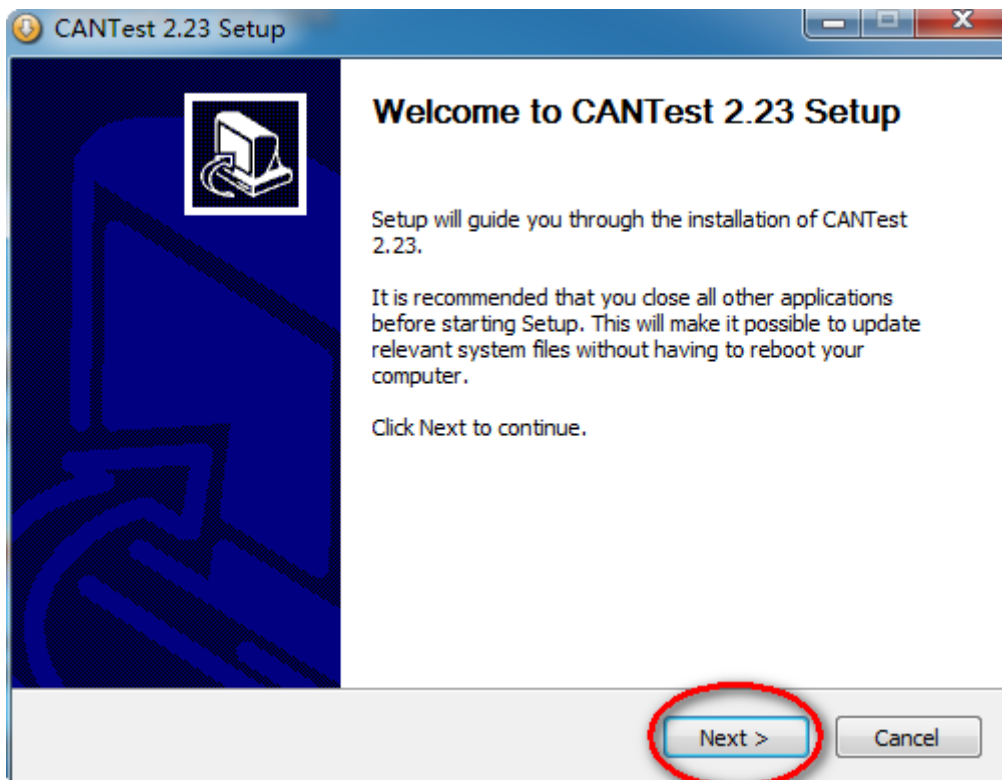
- 【应用软件】CAN高级分析工具CAN_Pro协议分析平台1.50.1.312 [下载: 610次, 大小: 47541KB, 更新日期: 2016-04-27]
- 【应用软件】CAN-bus通用测试软件CANTestV2.43 [下载: 3712次, 大小: 10690, 更新日期: 2016-04-27]
- 【应用软件】ZOPC服务器主程序V3.6.0 [下载: 835次, 大小: 5859, 更新日期: 2016-04-27]
- 【应用软件】USBCAN-E_2E-U上位机例程 (VCVBC#Labviewlab... [下载: 1551次, 大小: 34709, 更新日期: 2016-04-27]
- 【应用软件】CAN接口卡通用上位机例程 (VCVBC#Labviewlabw... [下载: 1277次, 大小: 33985, 更新日期: 2016-04-27]
- 【应用程序】CAN通用Matlab例程V1.00 [下载: 1035次, 大小: 1256, 更新日期: 2016-04-27]
- 【应用软件】CAN波特率计算软件 [下载: 10次, 大小: 368, 更新日期: 2016-04-27]

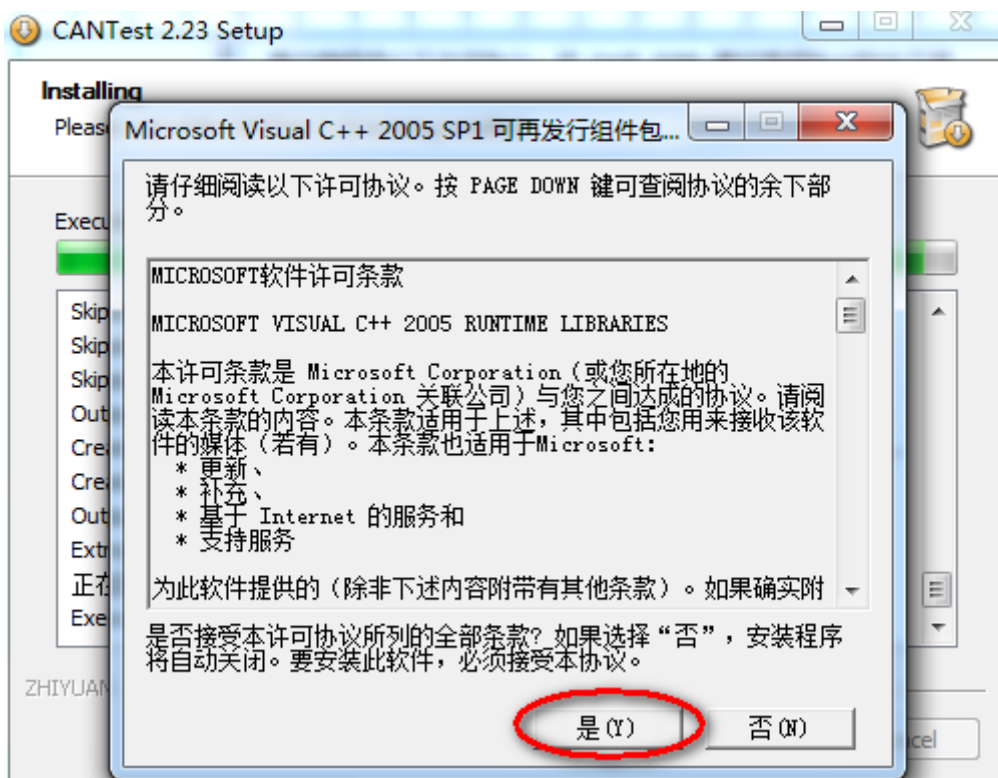
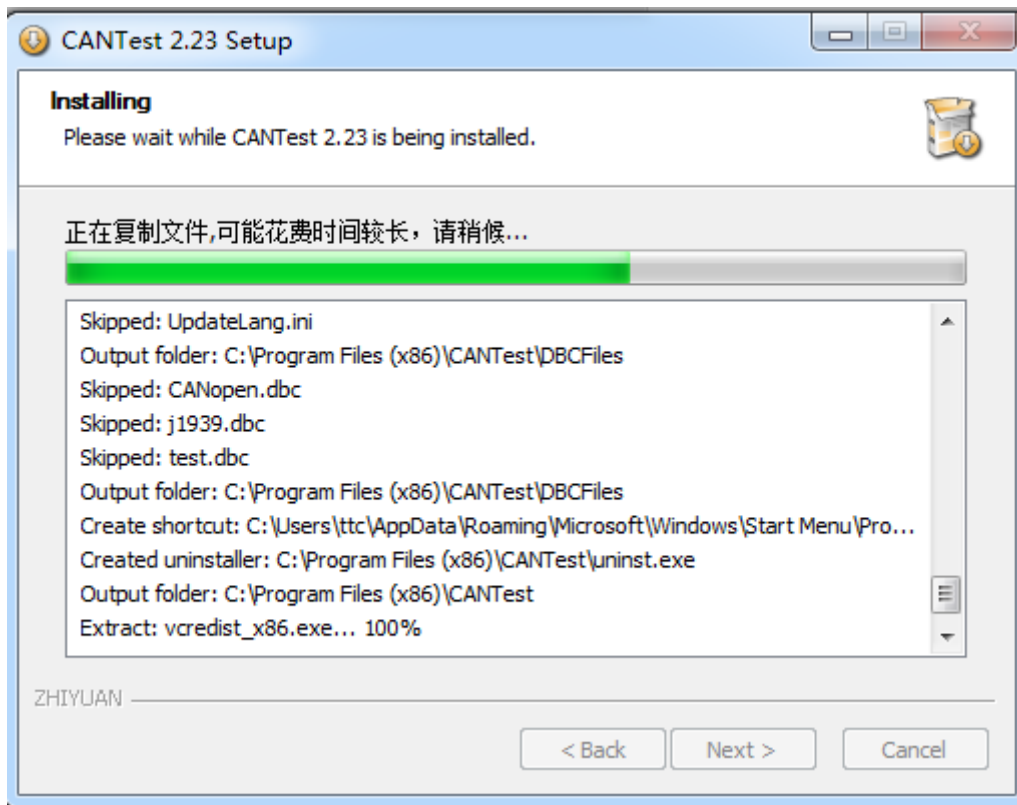
技术支持FAQ

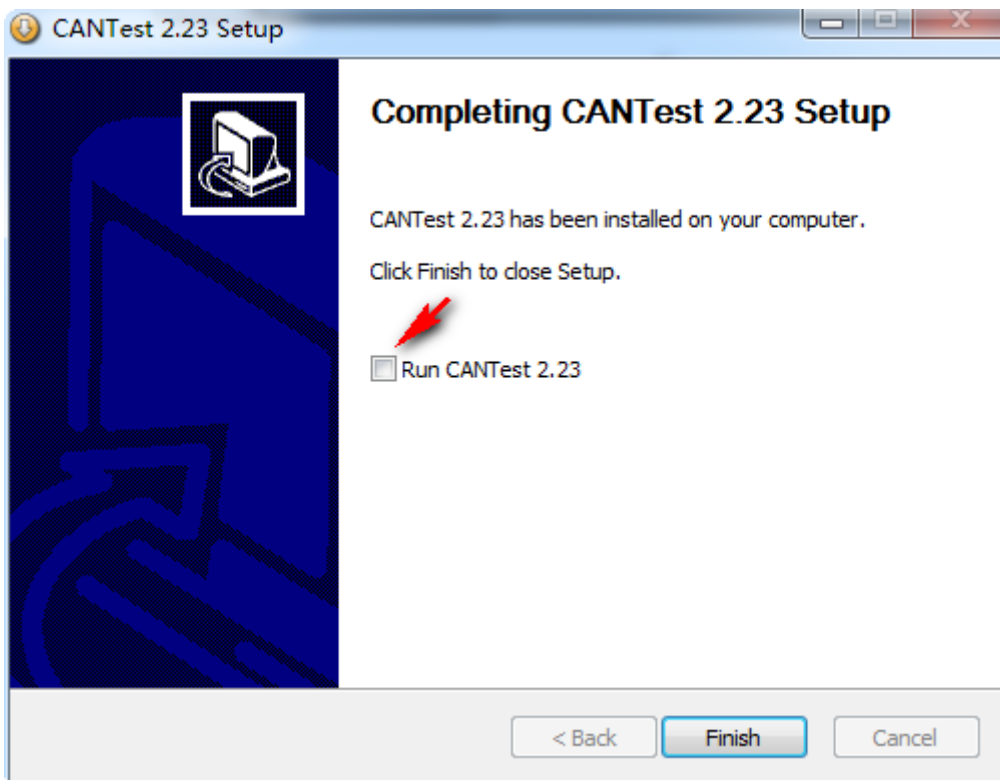
- 【FAQ】致远电子CAN总线产品技术支持FAQ全集20150101 [下载: 1014次, 大小: 1692KB, 更新日期: 2016-04-27]

软件安装与使用，请参照光盘目录下的《1.如何兼容使用周立功 CANTest 软件.pdf》、《CANTest 使用说明书 V3.04.pdf》说明文档。

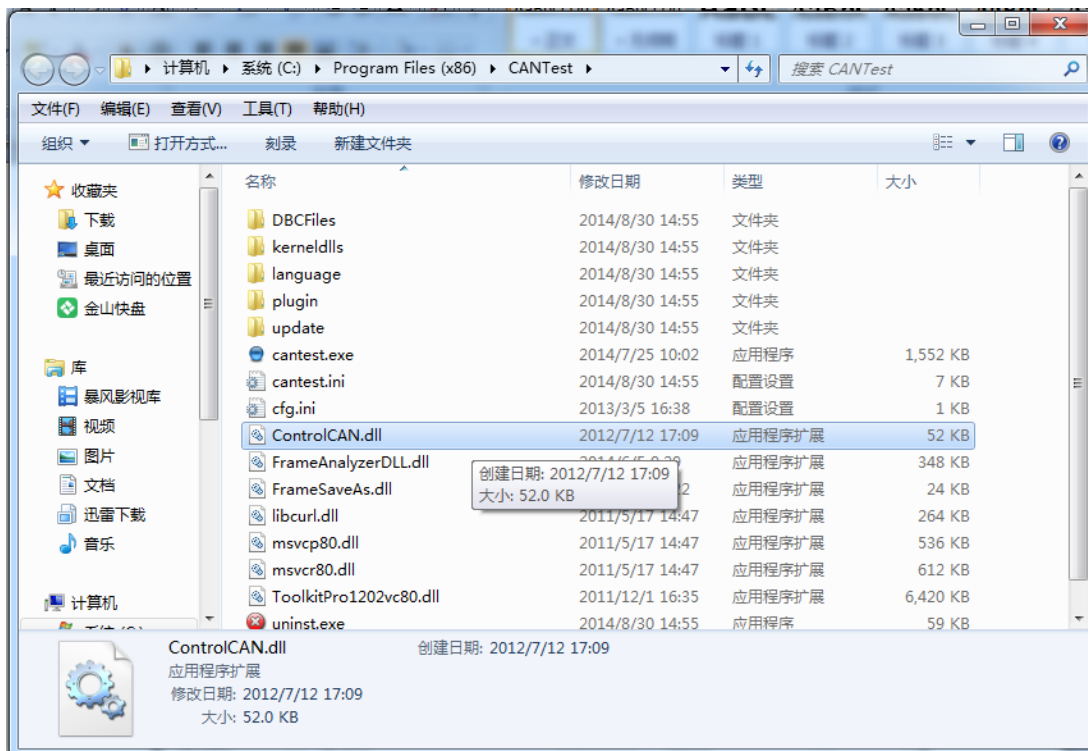
运行 CANTest_Setup_V2.xx.exe 开始安装：





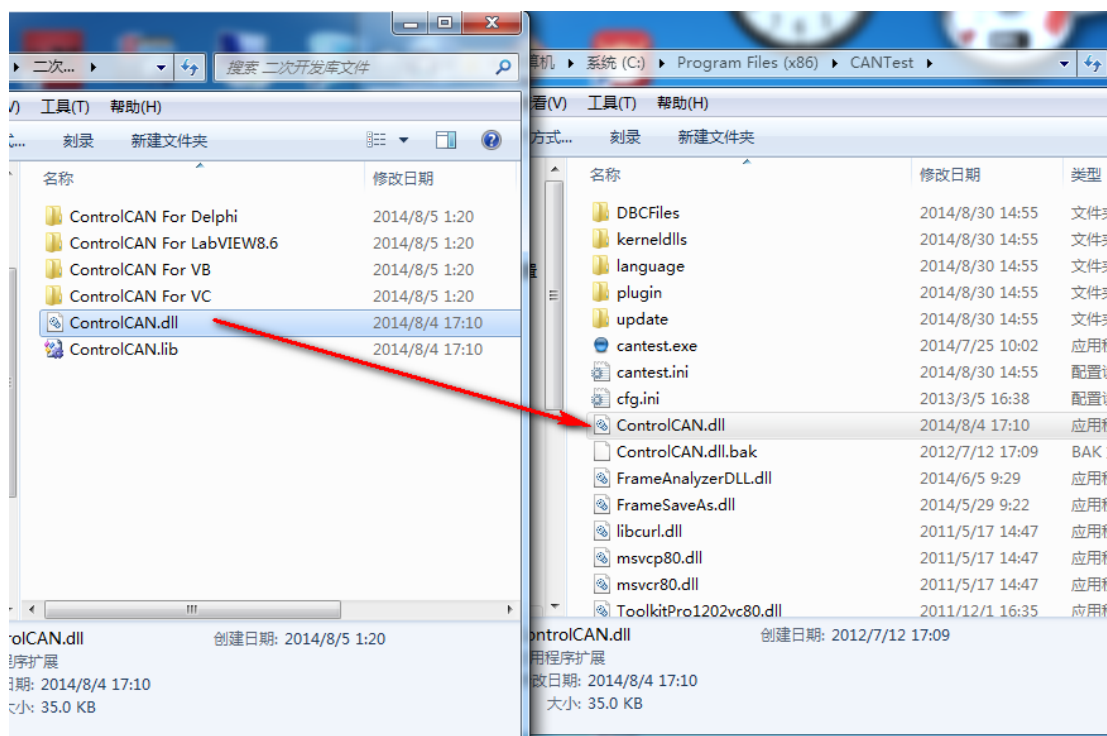


2、将 CANTest 安装目录下的“ControlCAN.dll”文件名改为“ControlCAN.dll.bak”，作为备份；



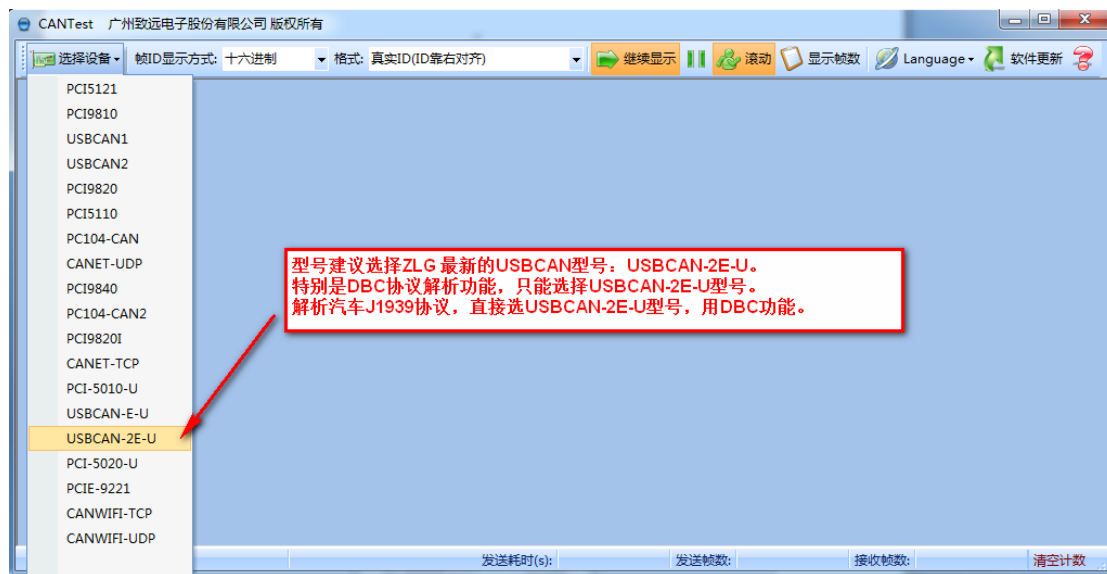
ZLG 的 dll 文件信息

- 3、将本公司提供的光盘目录下的[二次开发库文件]文件夹中的 ControlCAN.dll 复制到 CANTest 的安装目录下;



- 4、打开并运行 CANTest.exe，在正确安装了本公司的 USB_CAN 适配器的驱动程序后，即可通过 CANTest 软件进行操作了。

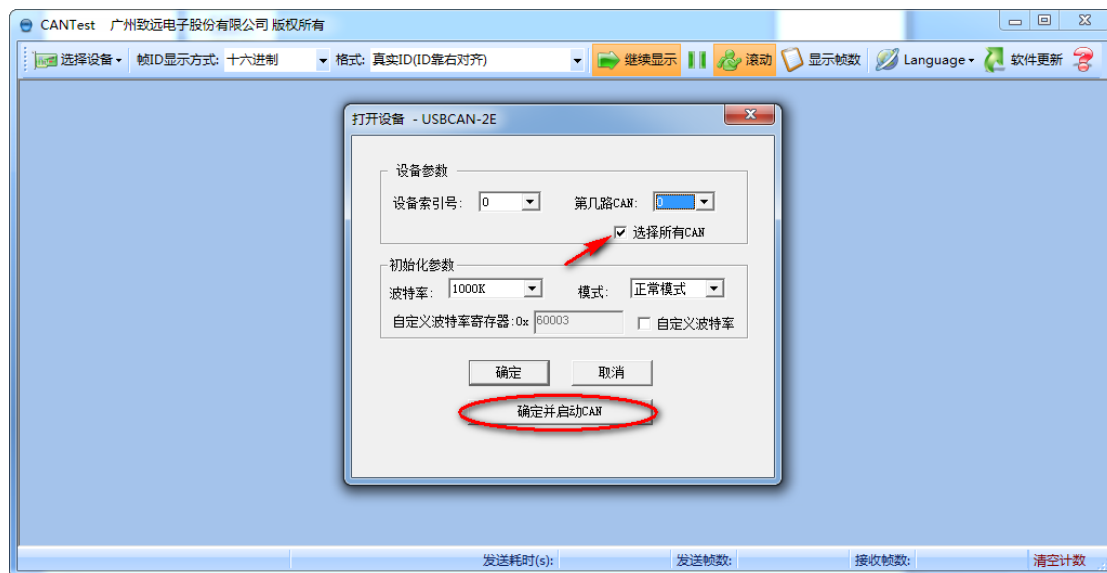


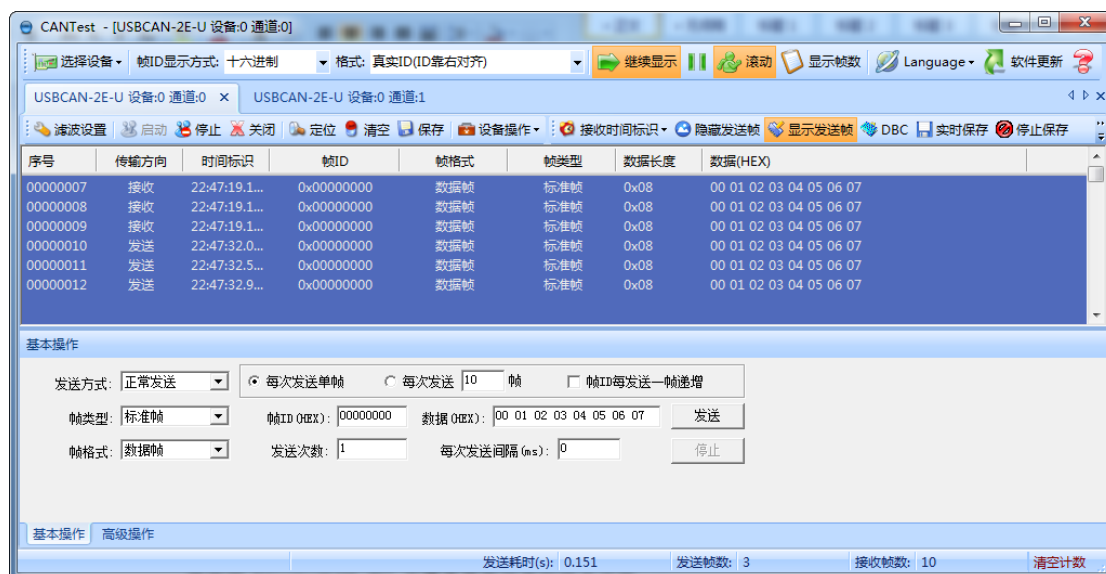


注意：

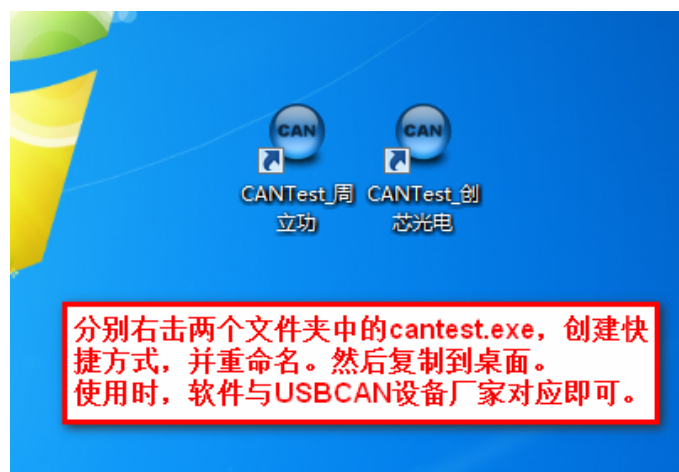
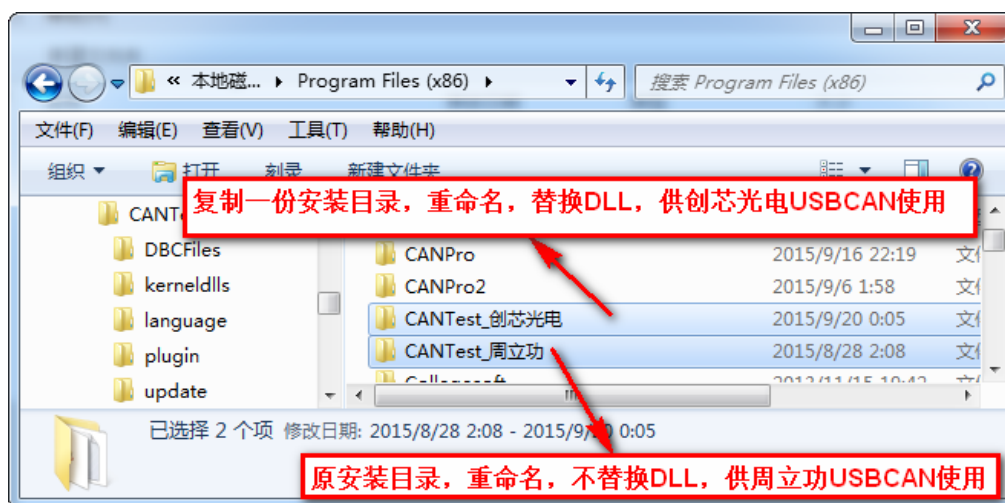
- 1、型号建议选择 ZLG 最新的 USBCAN 型号：USBCAN-2E-U。
- 2、DBC 协议解析功能，只能选择 USBCAN-2E-U 型号，其它型号不支持该功能。
- 3、解析汽车 J1939 协议，直接选择 USBCAN-2E-U 型号，用 DBC 解析功能。
- 4、关于 DBC 解析功能，请参照《15.附件 8：如何解析和破解车载 CAN 协议--DBC 协议.docx》

说明文档。





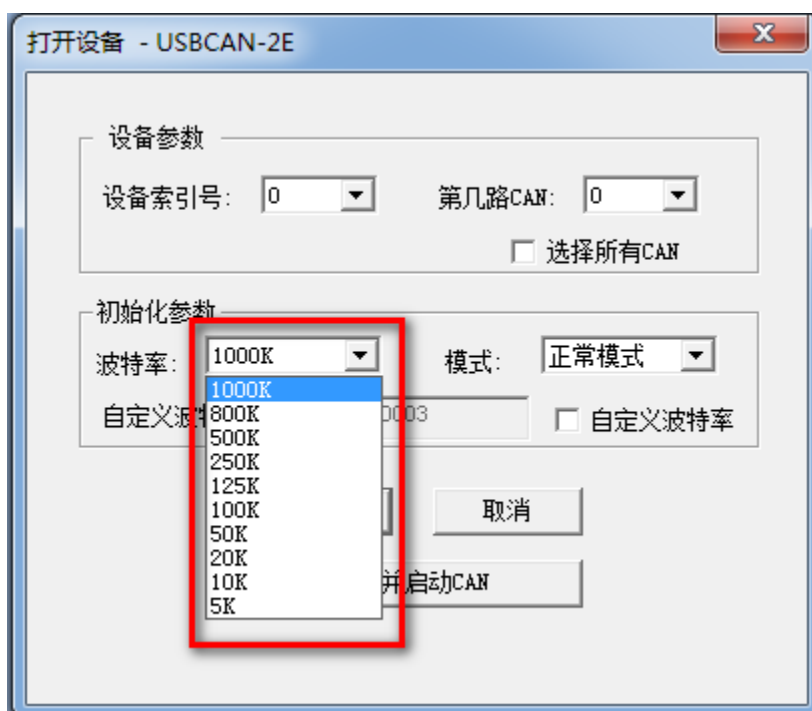
5、若需要再使用周立功的 USBCAN 适配器，可将备份的“ControlCAN.dll.bak”文件改回“ControlCAN.dll”并覆盖替换现有的同名文件。因为 CANTest 安装完成后，是绿色软件，可以复制一个安装目录，一个替换 DLL，一个不替换。然后建立两个快捷方式到桌面，即可方便的使用两个厂家的 USBCAN 设备。



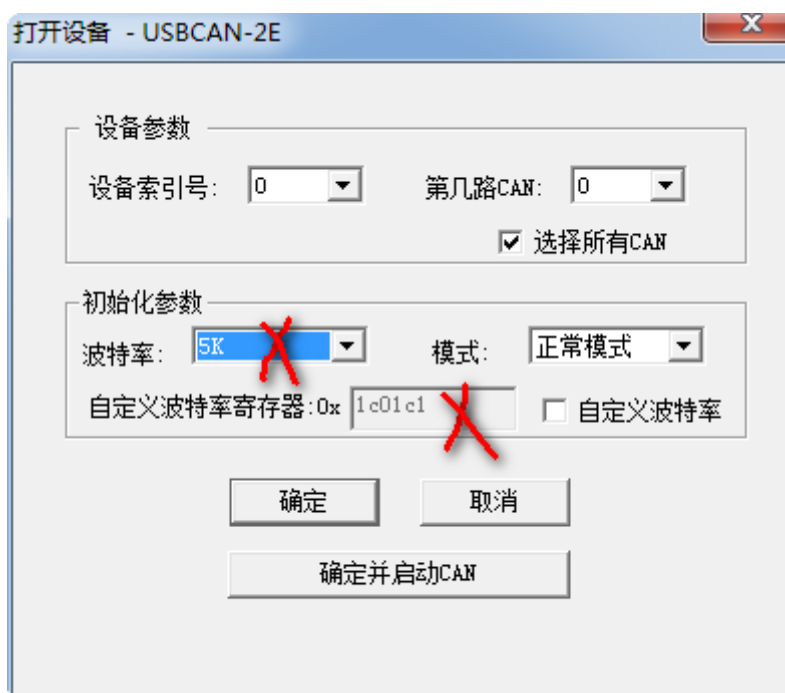
二、与周立功 CANTest 软件暂不兼容的地方

1、启动软件时，“选择设备”对话框---波特率选择（10K 以下波特率不支持）

周立功的 CANTest 软件在启动软件时候，会弹出选择设备并填充初始参数的对话框，该对话框中有一个波特率下拉列表，其中包括 1000kbps 到 5kbps 等 10 种常见波特率，如下图所示：



本公司开发的 USBCAN 适配器暂不支持 10K 以下的波特率，故列表中 5kbps 的波特率参数无效：



注：如果用户对我公司的 CAN 适配器进行二次开发，对于相关接口函数的使用方法，请参照《4.接口函数库（二次开发库）使用说明书.pdf》说明文档。

如果用户以前使用过周立功的相关产品，需要完全替换周立功的硬件，使用周立功的 USB 驱动与动态库，可以联系技术进行相应配置，配置后可以不用替换 DLL 文件